

Il Cubatore

x

Quick Start Digitale Messkluppe



Herzlichen Glückwunsch
zum Kauf des Cubatores,
dem digitalen System
zur Messung des
Volumens von Rundholz.

Allgemeine Funktionsweise

Der Cubatore wird zur digitalen Messung des Volumens von Rundholzpartien mit oder ohne Rinde verwendet. Vor der Messung werden die Stammdaten der Partie wie z.B. Kunde, Holzart, Qualität und Rindenabzugsmethode (prozentuell, Schönbrunn etc.) auf der Cubatore-App erfasst und dann mit der digitalen Kluppe Stamm für Stamm der Durchmesser (auch kreuzweise) gemessen. Mit einer Wischbewegung in der Cubatore-App können Länge und Qualität (oder Holzart) schnell geändert werden. Die App zeigt laufend Gesamtmenge und -volumen mit und ohne Rinde an.

Am Ende können die gemessenen Daten noch überprüft, geändert oder ergänzt, auf einem tragbaren Drucker ausgedruckt oder bei Vorhandensein eines mobilen Netzes in die Cubatore-Cloud übertragen werden. Die Cubatore-Cloud ist eine Internetseite, wo die erfassten Daten verarbeitet, Messlisten gedruckt und Daten für andere Anwendungen exportiert werden können. Ebenso können Grunddaten wie z.B. Kunden, Holzarten etc. erfasst, geändert oder ergänzt werden.

Dieses Quick-Start Handbuch zeigt Ihnen den Weg zu Ihrer ersten Messung.

Il Cubatore

x

Quick Start
Digitale Messkluppe

Lieferumfang

Digitale Messkluppe
mit Laser

Smartphone inklusive
App und Ladekabel

Armband als Halterung
für Smartphone

Software
„Cubatore“

Deutsch Logout

Rundholz

2024-02-01 2024-02-27

ID	BEZEICHNUN	KUNDE	MITARBEITEI	HERKUNFT	STANDORT	HOLZART	DATUM	STÄMME	M ³	M ³	TAG
▶ 29655	10000	Sinnerhof	Peter Strobl	Saubach	Werk 1	Rotbuche	2024-02-05	16	8,989	9,987	
▼ 29659	10000	Sinnerhof	Peter Strobl	Saubach	Werk 1	Fichte mit RI...	2024-02-05	18	7,102	7,873	

NOTE

NUMMER	QUALITÄT	HOLZART	UHR	LÄNGE	REDUZIERU	1 DURCHME	2 DURCHME	3 DURCHME	4 DURCHME	M ³	M ³
1	A	Fichte mit R...	14-58-35	400 cm	10 %	25 cm	0 cm	0 cm	0 cm	0,176	0,196
2	A	Fichte mit R...	14-58-37	400 cm	10 %	36 cm	0 cm	0 cm	0 cm	0,366	0,407
3	A	Fichte mit R...	14-58-38	400 cm	10 %	49 cm	0 cm	0 cm	0 cm	0,679	0,754
4	A	Fichte mit R...	14-58-40	400 cm	10 %	16 cm	0 cm	0 cm	0 cm	0,072	0,08
5	A	Fichte mit R...	14-58-42	400 cm	10 %	27 cm	0 cm	0 cm	0 cm	0,208	0,229
6	A	Fichte mit R...	14-58-43	400 cm	10 %	17 cm	0 cm	0 cm	0 cm	0,082	0,091
7	A	Fichte mit R...	14-58-44	400 cm	10 %	33 cm	0 cm	0 cm	0 cm	0,308	0,342
8	A	Fichte mit R...	14-58-45	400 cm	10 %	49 cm	0 cm	0 cm	0 cm	0,679	0,754
9	A	Fichte mit R...	14-58-46	400 cm	10 %	35 cm	0 cm	0 cm	0 cm	0,347	0,385
10	A	Fichte mit R...	14-58-47	400 cm	10 %	20 cm	0 cm	0 cm	0 cm	0,113	0,126

Bedienungsanleitung Smartphone



- 1 Lautstärke regeln
- 2 Smartphone ein- und ausschalten
- 3 Akku laden

Bedienungsanleitung Messkluppe & Laser



- 1 Laser einschalten & Messung bestätigen
- 2 Laser ausschalten
- 3 Bluetoothverbindung und Akkustand
- 4 Batterien
- 5 Klappbar
- 6 Verstellbar


Schritt #1: Verbindung prüfen und neue Partie anlegen

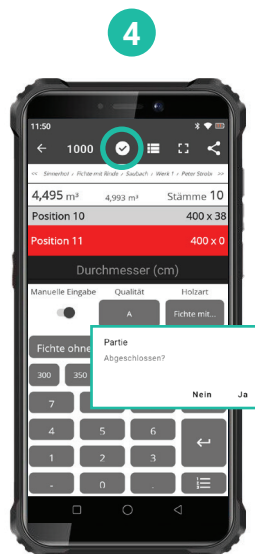
- 1 Smartphone und Laser einschalten
- 2 Bluetooth-Verbindung Smartphone - Laser prüfen*
- 3 App öffnen > Menü > Rundholz
- 4 Neue Partie starten



* Bluetooth Verbindung manuell herstellen, falls nicht verbunden. Siehe „Fragen und Antworten“

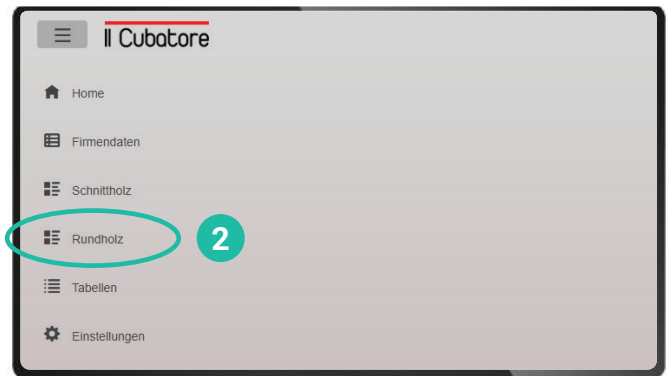
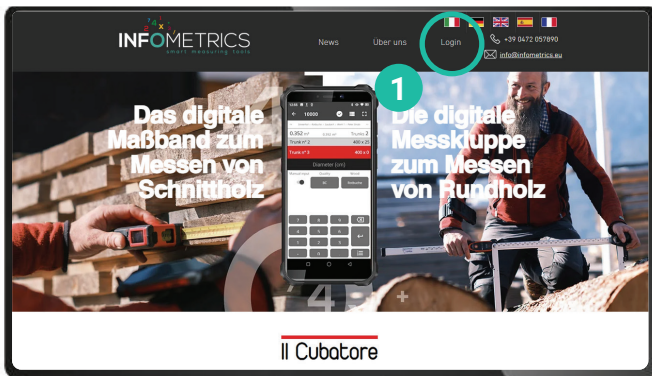
Schritt #2: Messen

- 1 Kluppe öffnen
- 2 Rundholz mit Messkluppe messen
- 3 Doppelklick auf den Laser, um die Messung durchzuführen
- 4 Paket abschließen
- 5  Daten mit Cloud synchronisieren

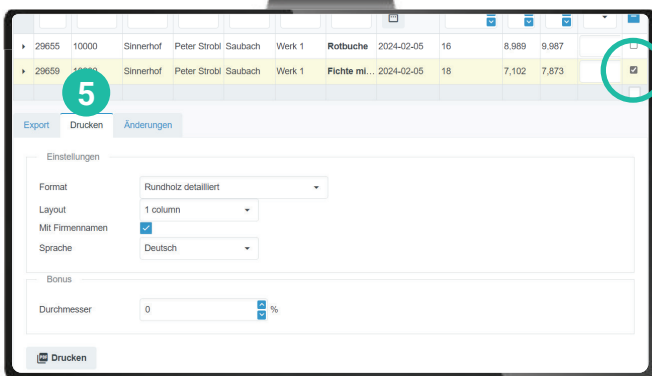
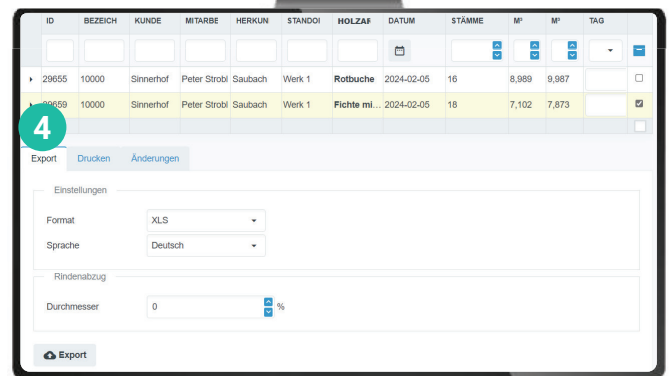


Schritt #3: Cloud-Software

- 1 Login auf www.infometrics.eu
- 2 Menü > Rundholz
- 3 Detailansicht Partie
- 4 Exportieren nach Excel
- 5 Maßlisten drucken




NUMME	QUALIT	HOLZAI	UHR	LÄNGE	REDUZI	1 DURC	2 DURC	3 DURC	4 DURC	M ³
1	A	Fichte ...	14:58:35	400 cm	10 %	25 cm	0 cm	0 cm	0 cm	0,17
2	A	Fichte ...	14:58:37	400 cm	10 %	36 cm	0 cm	0 cm	0 cm	0,36
3	A	Fichte ...	14:58:38	400 cm	10 %	49 cm	0 cm	0 cm	0 cm	0,67
4	A	Fichte ...	14:58:40	400 cm	10 %	16 cm	0 cm	0 cm	0 cm	0,07
5	A	Fichte ...	14:58:42	400 cm	10 %	27 cm	0 cm	0 cm	0 cm	0,20
6	A	Fichte ...	14:58:43	400 cm	10 %	17 cm	0 cm	0 cm	0 cm	0,08
7	A	Fichte ...	14:58:44	400 cm	10 %	33 cm	0 cm	0 cm	0 cm	0,30
8	A	Fichte ...	14:58:45	400 cm	10 %	49 cm	0 cm	0 cm	0 cm	0,67

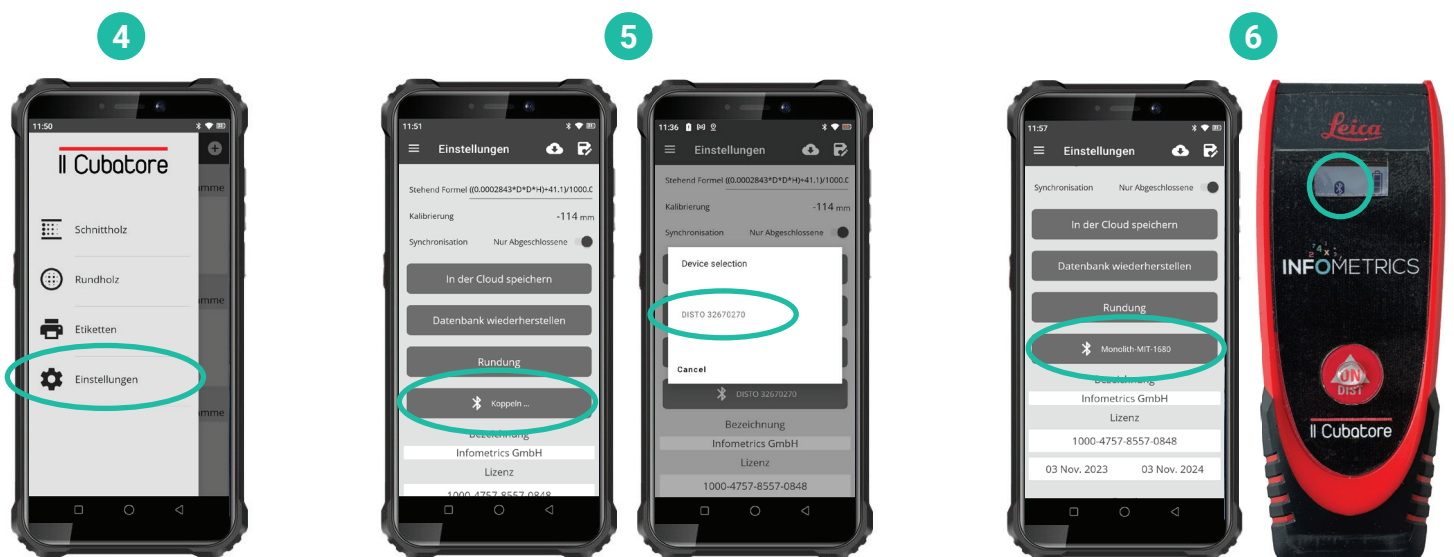
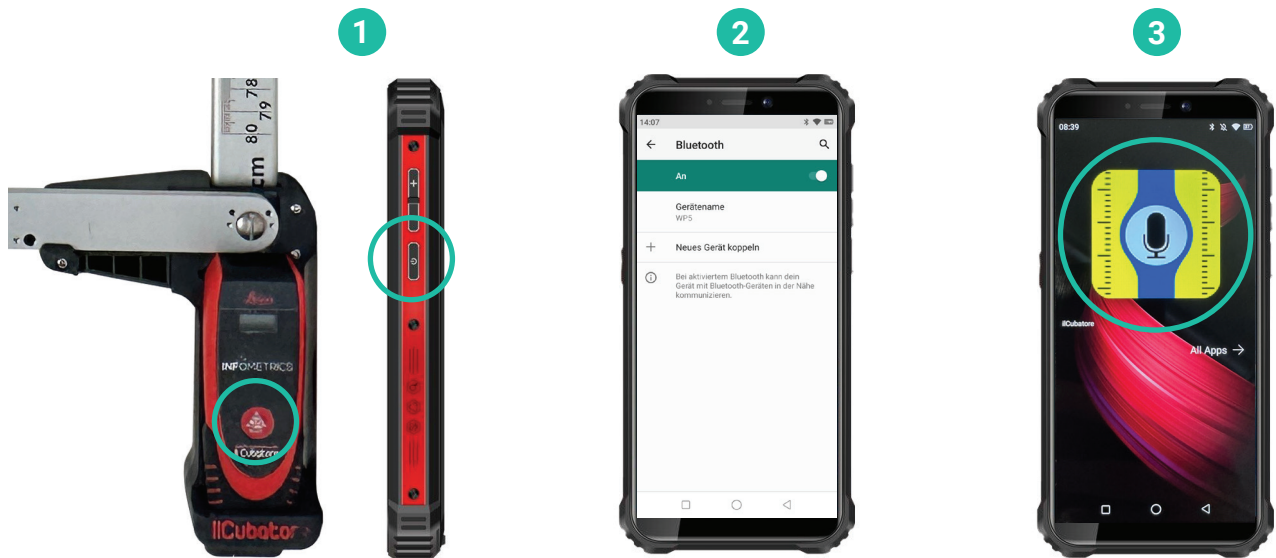


Um eine Partie zu exportieren, drucken, bearbeiten, löschen ecc., muss rechts der Haken gesetzt werden.

Fragen und Antworten

Bluetooth Verbindung Kluppe > Smartphone/App herstellen

- 1 Laser/Kluppe und Smartphone einschalten
- 2 Bluetooth auf Smartphone aktivieren/prüfen
- 3 App auf Smartphone öffnen
- 4 App > Menü > Einstellungen
- 5 Kluppe und App via Bluetooth koppeln
- 6  Erfolgreiche Koppelung überprüfen



Il Cubatore









www.infometrics.eu

+39 0472 057890